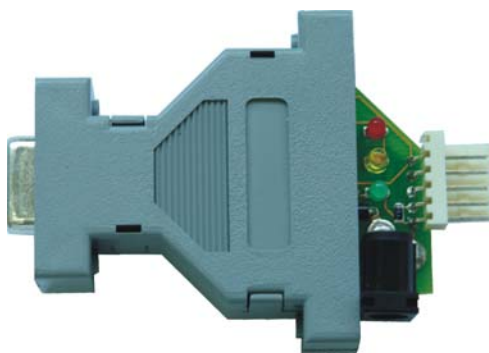


ПРОГРАМАТОР, ДЕБЪГЕР ICD2

Бележки към тази версия на хардуера

Предлаганият от нас вариант на хардуера е пълен функционален еквивалент на предлагания от Microchip ICD2. Различава се със своята компактност и ниска цена. Има разлика в използвания куплунг за връзка. В нашия вариант е използвана 5 щифтова едноредова рейка, по миниатюрна в сравнение с оригиналния RG11. Развойната среда MPLAB IDE го разпознава и работи с него както с оригиналния модул. Тестове са правени до версия 7.40.

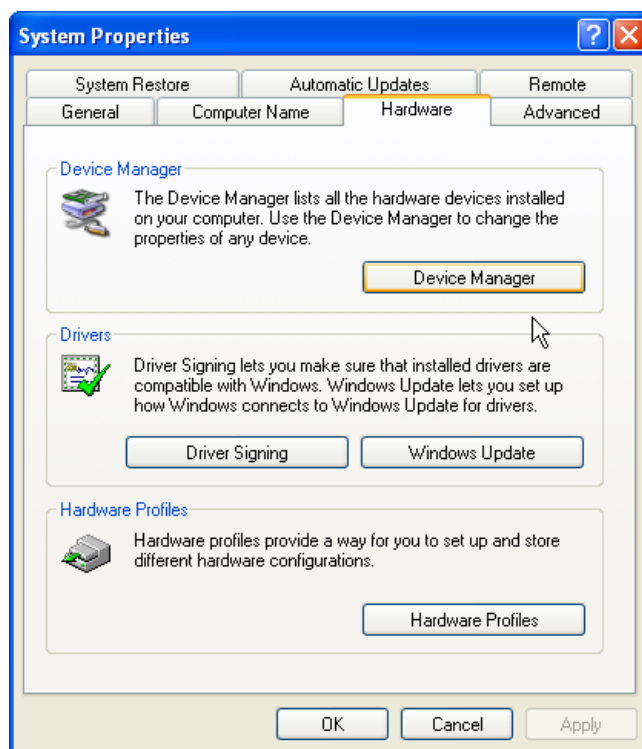


Захранва се от правотоков източник на напрежение 15-18v/300mA.

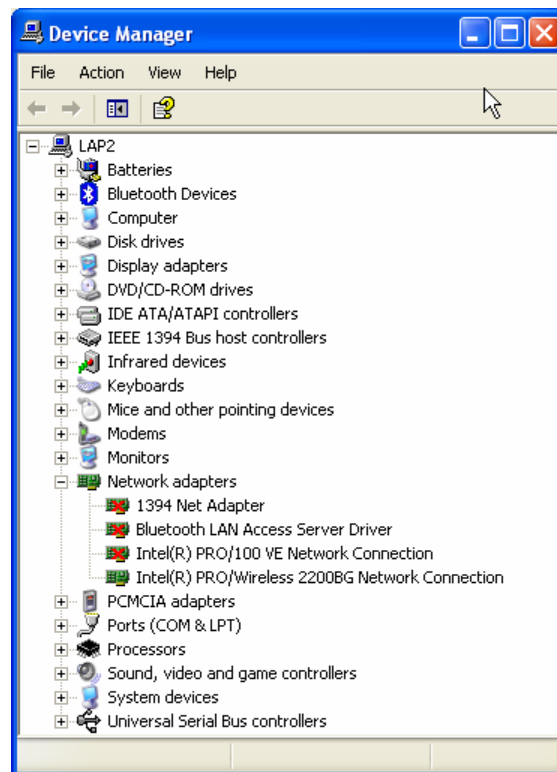
Включва се към компютъра директно към RS232 порта или посредством удължителен кабел 1:1.

Конфигуриране:

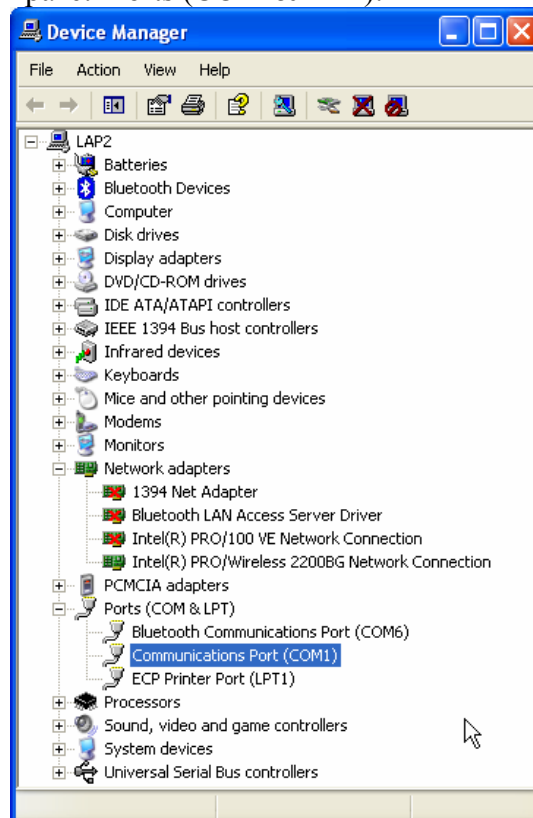
Преди да започнете да използвате модула, трябва да конфигурирате серийния порт. С десен клавиш на мишката кликнете върху **My Computer** и изберете **Properties** ще се появи прозорец **Systems Properties**:



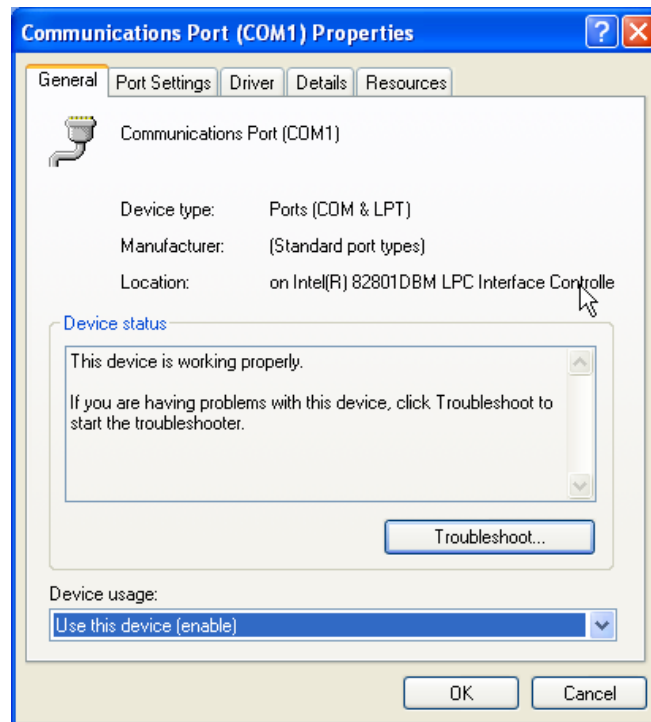
Селектирайте **Hardware** и изберете **Device Manager** в резултат на което ще се отвори прозорец с детайли по hardware на компютъра:



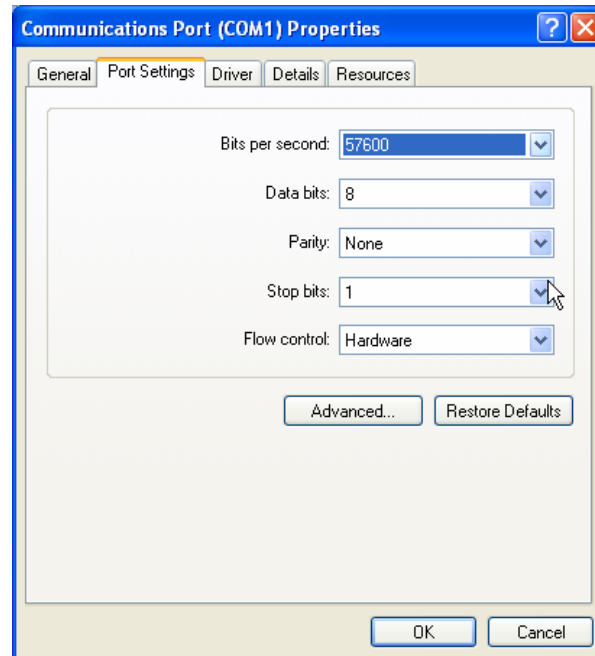
Кликнете за да селектирате: Ports (COM & LPT):



Кликнете двойно на компорта с който ще свържете ICD2 и ще се отвори следният прозорец:

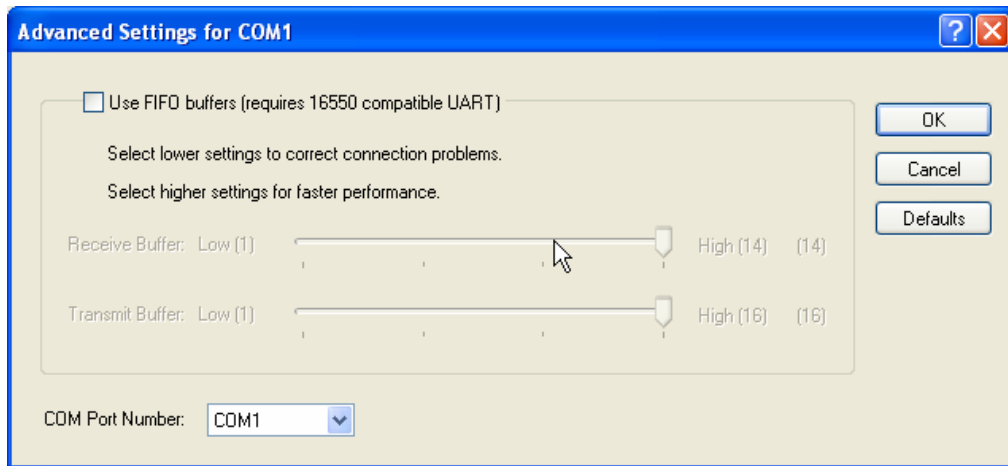


Селектирайте от **Port Setting**:

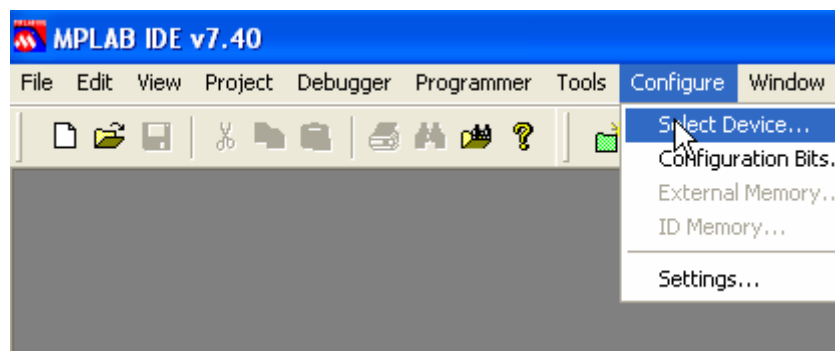


57600 bit/sec

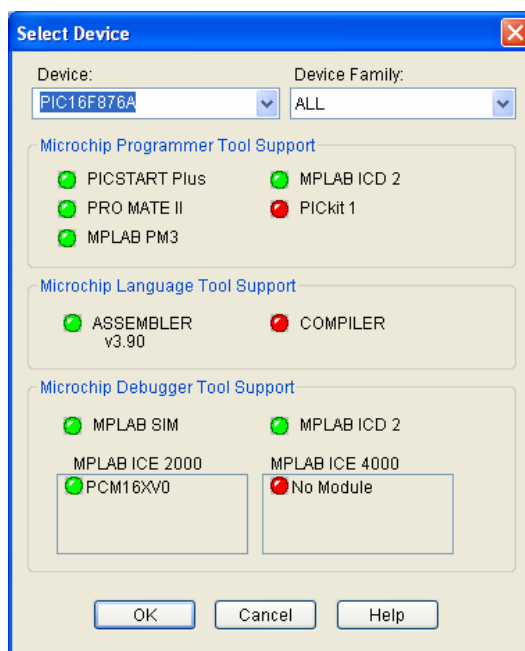
Кликнете върху Advanced бутона и **изключете** Use FIFO buffers.



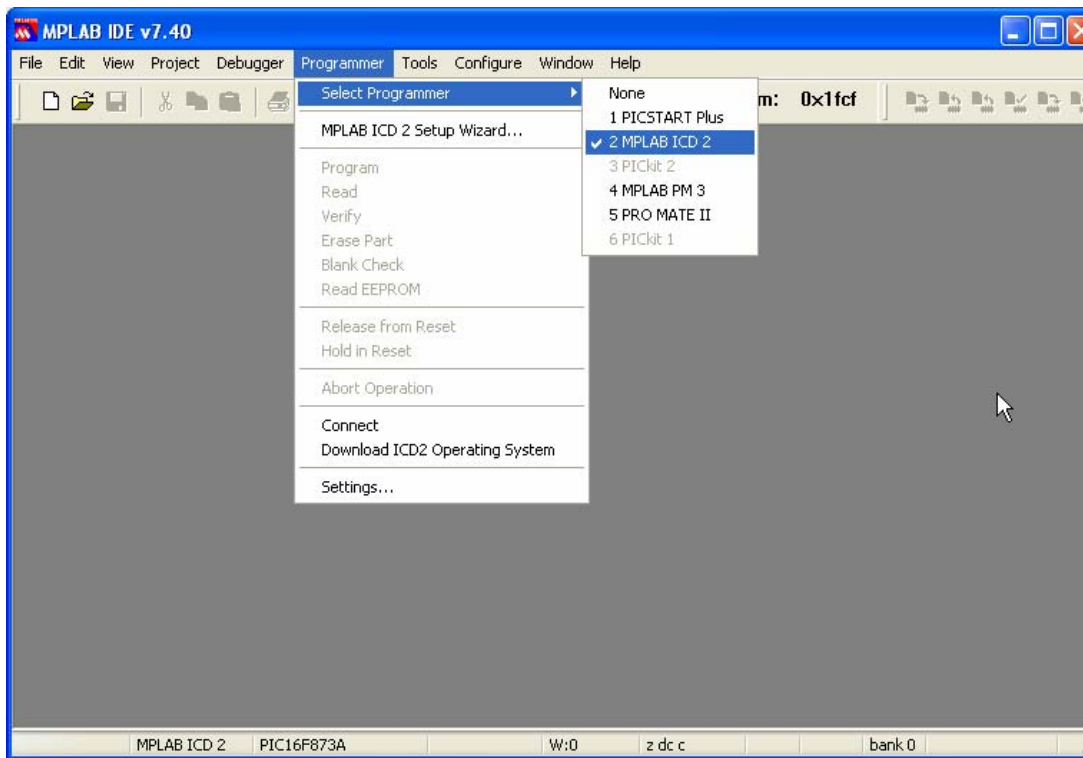
След това рестартирайте вашия компютър.
След рестарта на компютъра можете да включите ICD2 към серийния порт.
Можете да включите и Vcc,GND,PGD,PGC,MCLR към потребителската платка.
Стартирайте MPLAB IDE и селектирайте от менюто **Configure**→ **Select Device**:



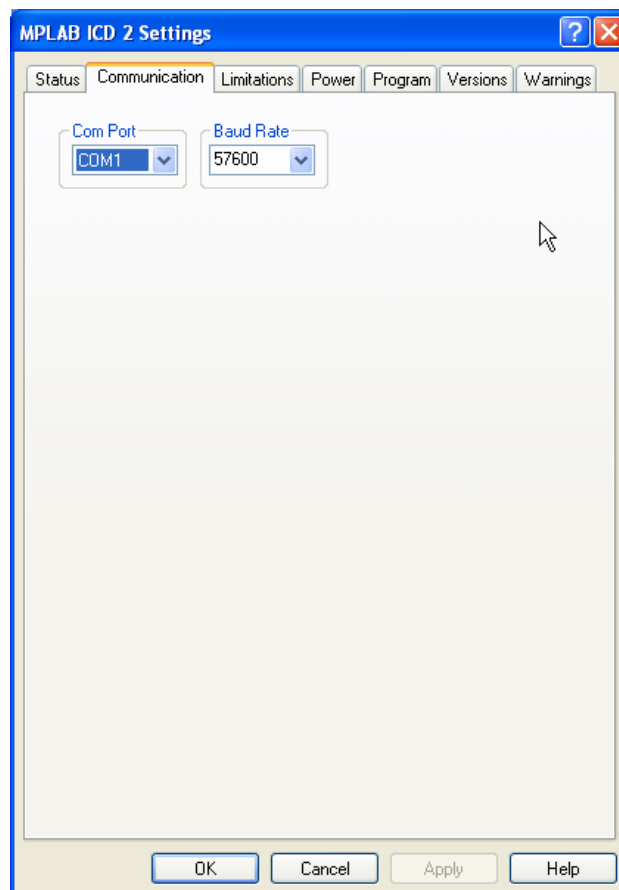
Ще се отвори прозорец от който можете да избере типа на микроконтролера.



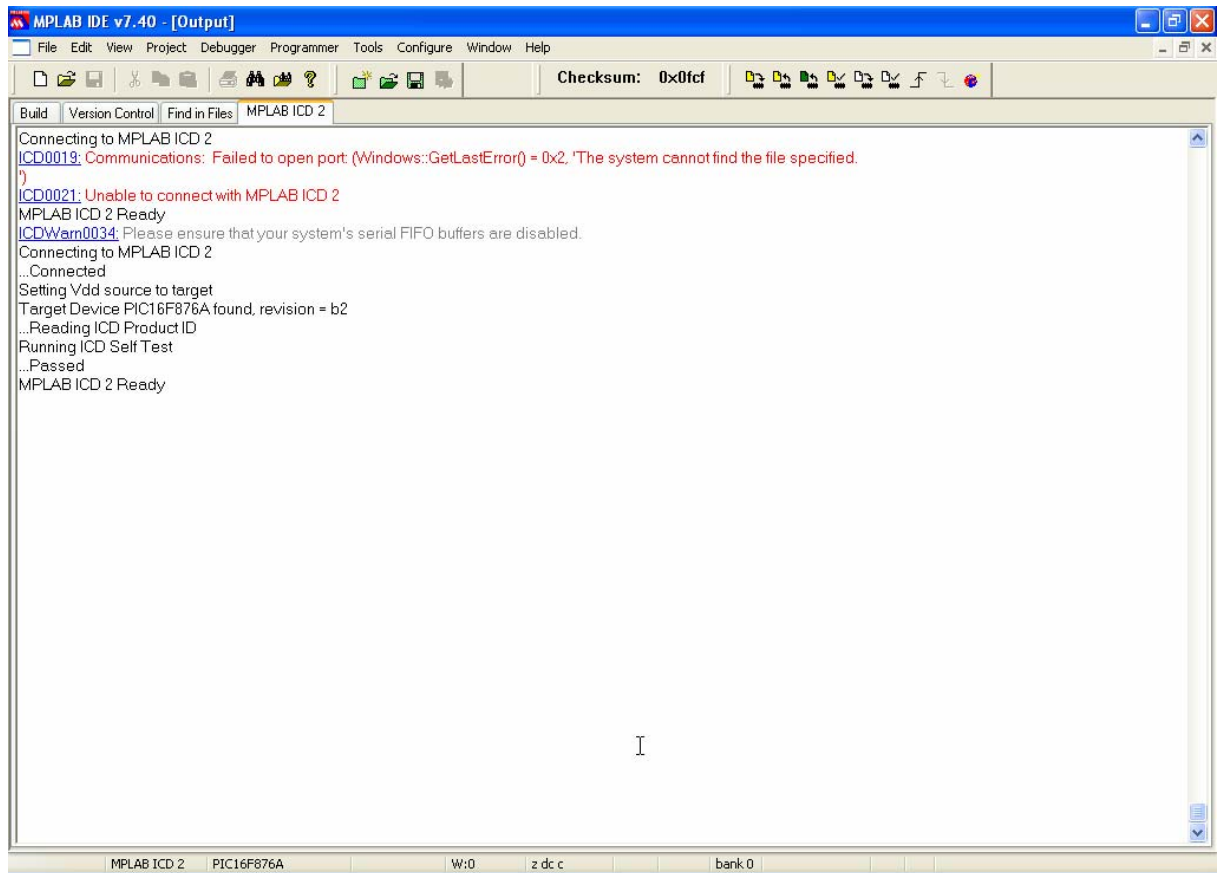
За програматор селектирайте от менюто **Programmer->MPLAB ICD2**.



От менюто **Programmer->Setting->Communication**, изберете **COM1 57600b/s**



Селектирайте **Programmer->Connect**



Сега вашият ICD2 е готов за работа.
Следвайте инструкциите за MPLAB IDE

Описание на конекторите и индикаторите:

