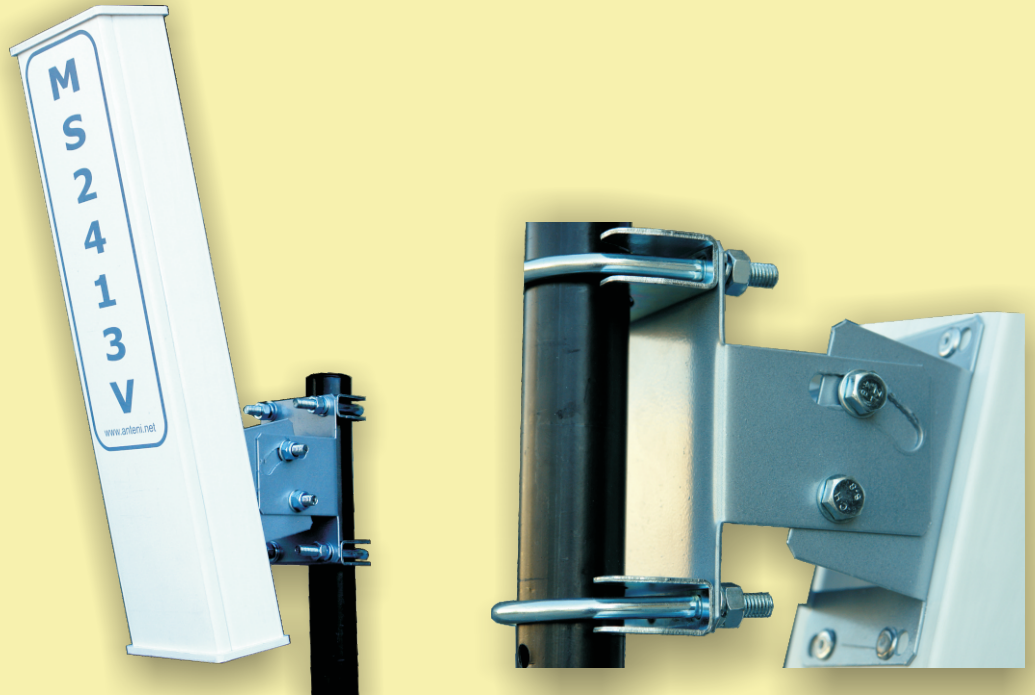


2,4GHz СЕКТОРНА АНТЕНА

Модел: MS2413V

Показатели:

- *Усилване >13dBi
- *Вертикална поляризация
- *Съединител тип N(f)
- *Оптимизирана за ISM Band
- *Устойчива на външни условия



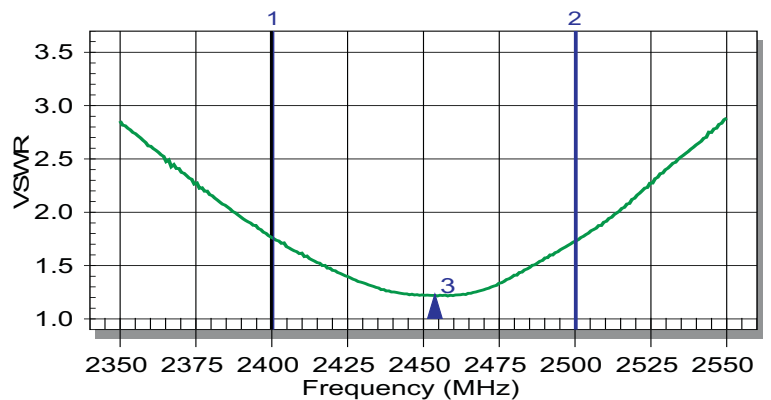
Цена: 99лв.

Технически данни

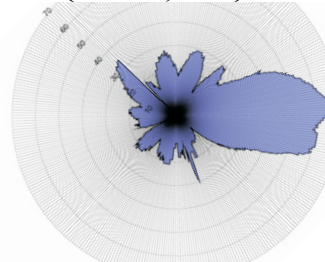
| Параметър | Стойност |
|-----------------------|-----------------|
| Усилване | >13dB |
| Честота | 2400-2500 Mhz |
| Ъгъл на лъч по H | 90 deg -при 4dB |
| Ъгъл на лъч по V | 20 deg |
| КСВ | Виж диаграмата |
| Импеданс | 50 ohms |
| Ветрова устойчивост | 125km/h |
| Размери | 38x8x4 cm |
| Тегло | 0,6 kg |
| Температурен диапазон | -40 до 60 |

VSWR

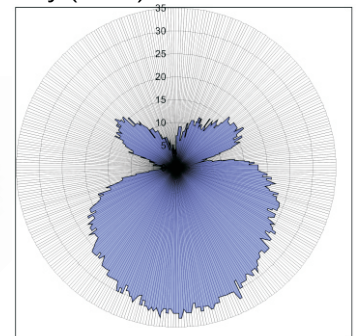
Frequency: 2350 MHz - 2550 MHz (Full Cal)
MS2413V 6/3/2008 11:51:00



M1:(2400.63, 1.75)
M2:(2500.21, 1.73)
M3:(2453.80, 1.22)



V-диаграма



H-диаграма



Trademark N17267/3/10/90

МИРО-Системи

АНТЕНИ.НЕТ ЕООД

За количества отстъпки в цената!

9000 Варна П.К.339

<http://www.anteni.net> e-mail: office@anteni.net ICQ14310232 ТЕЛ./Факс: (052)504 684